

## **Tussentijdse rapportage 2016 mrt van:**

**RESULTAAT**  
IN EURO

**Ontwikkeling van opbrengsten en kosten**

Zoals blijkt uit de winst-en-verliesrekening bedraagt het resultaat 1.793 Euro (mrt 2015: -11.103 Euro).

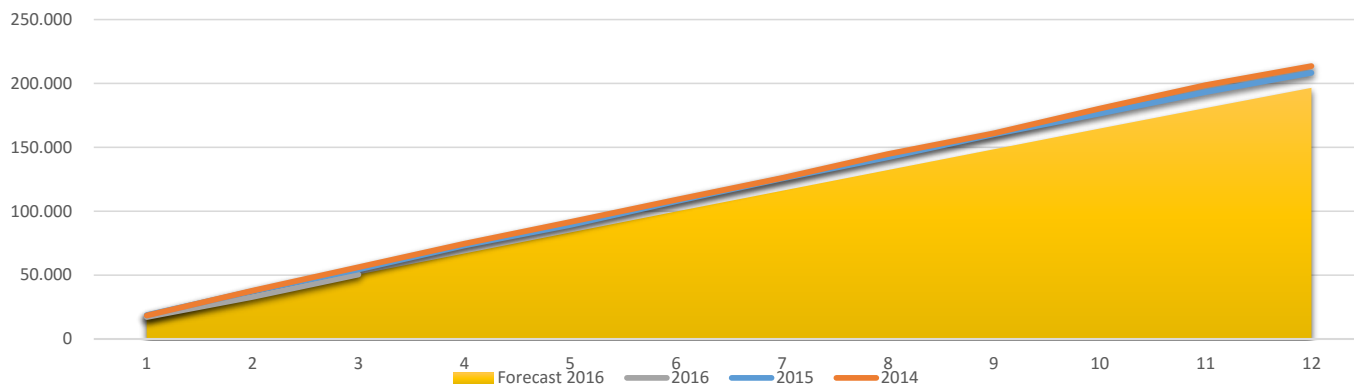
Teneinde inzicht te geven in de ontwikkeling van het resultaat over 2016 tot en met mrt volgt hierna een overzicht gebaseerd op de winst-en-verliesrekening 2016 met ter vergelijking de winst-en verliesrekening over 2015. Opbrengsten en kosten zijn hierbij uitgedrukt in gehele euro's en in een percentage van de netto-omzet.

	Mrt 2016		Mrt 2015		Verschil	Geheel 2015		Prognose 2016	
	€	%	€	%		€	€	%	€
<b>Bruto-Marge</b>									
- Omzet	58.641	100%	63.046	100%	-4.405	240.729	100%	228.445	100%
- Kostprijs van de omzet	8.185	14%	8.612	14%	-427	32.405	13%	31.877	14%
	<b>50.456</b>	<b>86%</b>	<b>54.434</b>	<b>86%</b>	<b>-3.978</b>	<b>208.324</b>	<b>87%</b>	<b>196.568</b>	<b>86%</b>
<b>Bedrijfskosten</b>									
- Lonen en salarissen	16.292	28%	24.756	39%	-8.464	65.877	27%	50.536	22%
- Huisvestigingskosten	28.822	49%	22.009	35%	6.812	82.300	34%	88.148	39%
- Autokosten	198	0%	662	1%	-463	1.772	1%	1.516	1%
- Externe adviseurskosten	0	0%	0	0%	0	1.267	1%	1.193	1%
- Verkoopkosten	50	0%	2.068	3%	-2.018	13.484	6%	9.127	4%
- Kantoorkosten	1.157	2%	1.245	2%	-88	5.295	2%	5.233	2%
- Overige bedrijfskosten	2.144	4%	4.931	8%	-2.787	12.805	5%	11.328	5%
	<b>48.663</b>	<b>83%</b>	<b>55.671</b>	<b>88%</b>	<b>-7.008</b>	<b>182.801</b>	<b>76%</b>	<b>167.081</b>	<b>73%</b>
<b>Ebitda</b>	<b>1.793</b>	<b>3%</b>	<b>-1.237</b>	<b>-2%</b>	<b>3.030</b>	<b>25.522</b>	<b>11%</b>	<b>29.487</b>	<b>13%</b>
- Afschrijvingen	0	0%	9.866	16%	-9.866	39.648	16%	14.615	6%
<b>Bedrijfsresultaat</b>	<b>1.793</b>	<b>3%</b>	<b>-11.103</b>	<b>-18%</b>	<b>12.896</b>	<b>-14.126</b>	<b>-6%</b>	<b>14.872</b>	<b>7%</b>
<b>Resultaat</b>	<b>1.793</b>	<b>3%</b>	<b>-11.103</b>	<b>-18%</b>	<b>12.896</b>	<b>-14.126</b>	<b>-6%</b>	<b>14.872</b>	<b>7%</b>

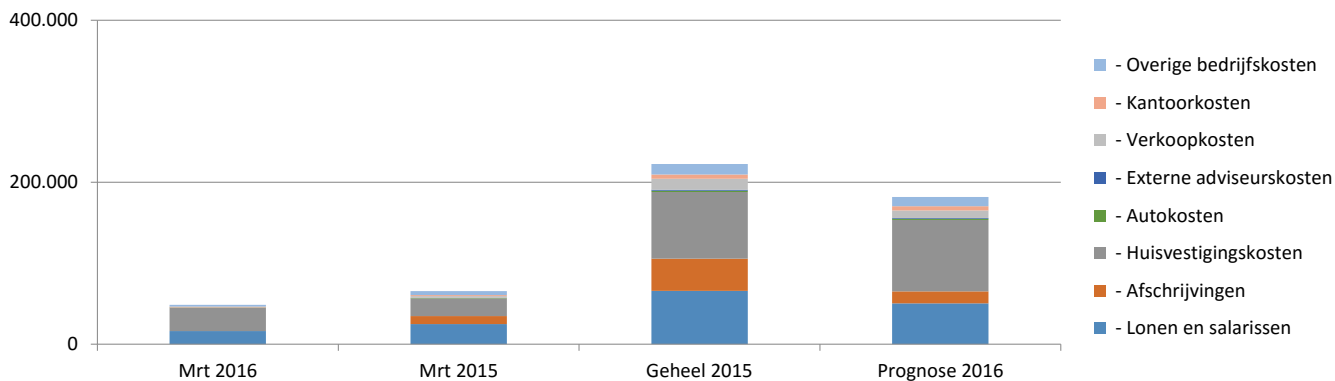
Het resultaat uit gewone bedrijfsuitoefening voor belastingen 2016 is ten opzichte van 2015 gestegen. De ontwikkeling van het resultaat uit gewone bedrijfsuitoefening voor belastingen 2016 ten opzichte van 2015 kan als volgt worden weergegeven:

	Mrt 2016 €		Forecast 2016 €
Daling (bruto marge)	-3.978	Daling (bruto marge)	-11.756
Daling (kosten)	7.008	Daling (kosten)	15.721
Daling (afschrijvingen)	9.866	Daling (afschrijvingen)	25.033
Stijging resultaat	<u>12.896</u>	Stijging resultaat	<u>28.998</u>

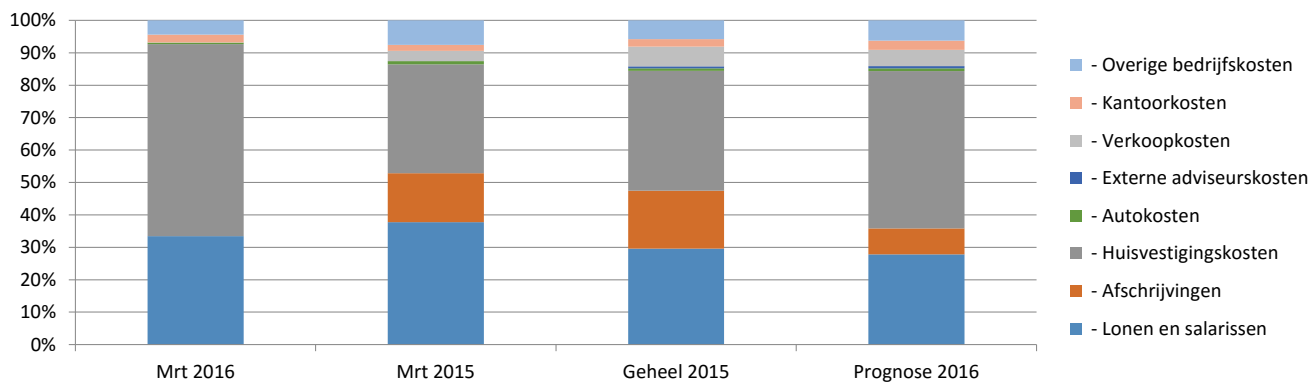
**Grafiek 1 bruto marge**



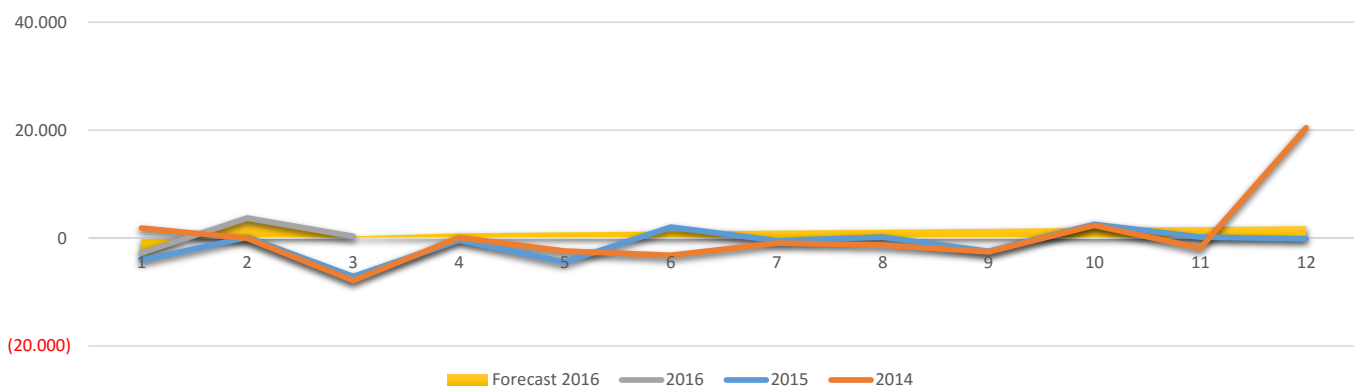
**Grafiek 2 opbouw bedrijfskosten**



**Grafiek 3 opbouw bedrijfskosten 100%**



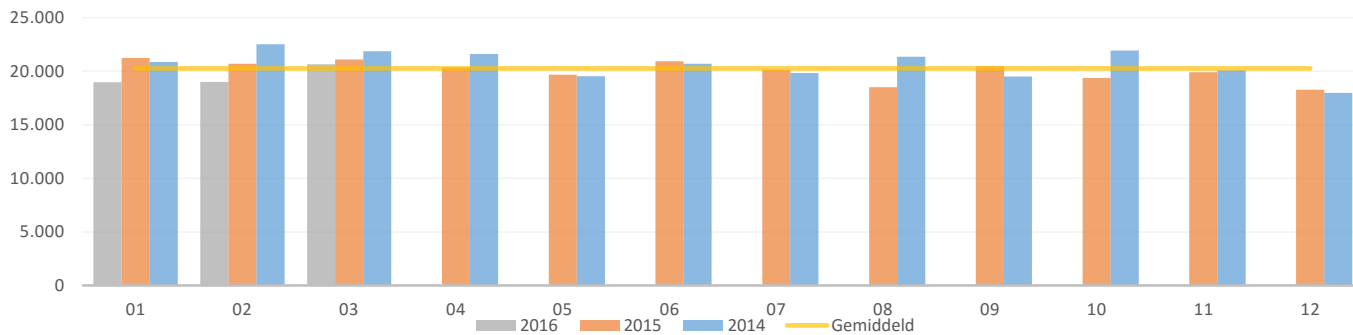
**Grafiek 4 verloop bedrijfsresultaat**



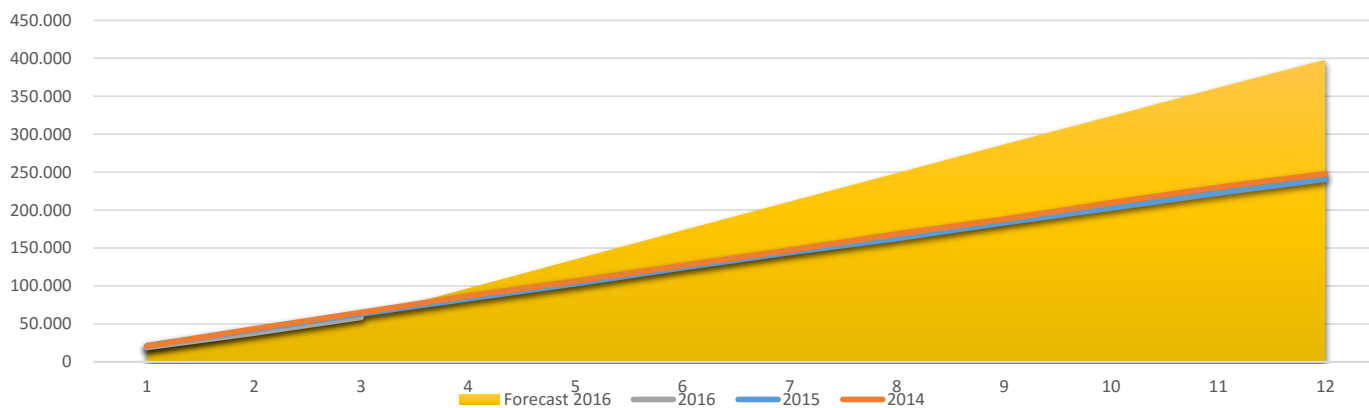
Omzet per omzet rubriek	Mrt 2016		Mrt 2015		Verschil	Geheel 2015		Prognose 2016	
	€	%	€	%		€	€	%	€
- Omzet fitness	54.106	92%	56.948	90%	-2.842	222.893	93%	213.935	94%
- Omzet inschrijfgeld	273	0%	210	0%	62	735	0%	824	0%
- Omzet zonnebanken	581	1%	821	1%	-241	2.243	1%	1.670	1%
- Omzet bar	2.266	4%	2.681	4%	-415	8.995	4%	8.195	4%
- Omzet voedingssupplementen	924	2%	620	1%	304	2.278	1%	2.069	1%
- Overige omzet	492	1%	1.765	3%	-1.274	3.584	1%	1.752	1%
<b>Totaal omzet</b>	<b>58.641</b>	<b>100%</b>	<b>63.046</b>	<b>100%</b>	<b>-4.405</b>	<b>240.729</b>	<b>100%</b>	<b>228.445</b>	<b>100%</b>

Omzet ontwikkeling Periode	Mrt 2016		Mrt 2015		Verschil	Geheel 2015		Prognose 2016	
	€	%	€	%		€	€	%	€
Per. 1	18.969	32%	21.250	34%	-2.281	21.250	9%	18.969	8%
Per. 2	19.005	32%	20.695	33%	-1.690	20.695	9%	19.005	8%
Per. 3	20.667	35%	21.101	33%	-434	21.101	9%	20.667	9%
Per. 4	0	0%	0	0%	0	20.351	8%	19.178	8%
Per. 5	0	0%	0	0%	0	19.681	8%	19.100	8%
Per. 6	0	0%	0	0%	0	20.940	9%	19.023	8%
Per. 7	0	0%	0	0%	0	20.151	8%	18.945	8%
Per. 8	0	0%	0	0%	0	18.518	8%	18.867	8%
Per. 9	0	0%	0	0%	0	20.470	9%	18.789	8%
Per. 10	0	0%	0	0%	0	19.376	8%	18.712	8%
Per. 11	0	0%	0	0%	0	19.920	8%	18.634	8%
Per. 12	0	0%	0	0%	0	18.275	8%	18.556	8%
<b>Totaal omzet</b>	<b>58.641</b>	<b>100%</b>	<b>63.046</b>	<b>100%</b>	<b>-4.405</b>	<b>240.729</b>	<b>100%</b>	<b>228.445</b>	<b>100%</b>

Grafiek 5 Omzet per periode



Grafiek 6 Gecumuleerde omzet met forecast



## Financiële positie

### IN EURO

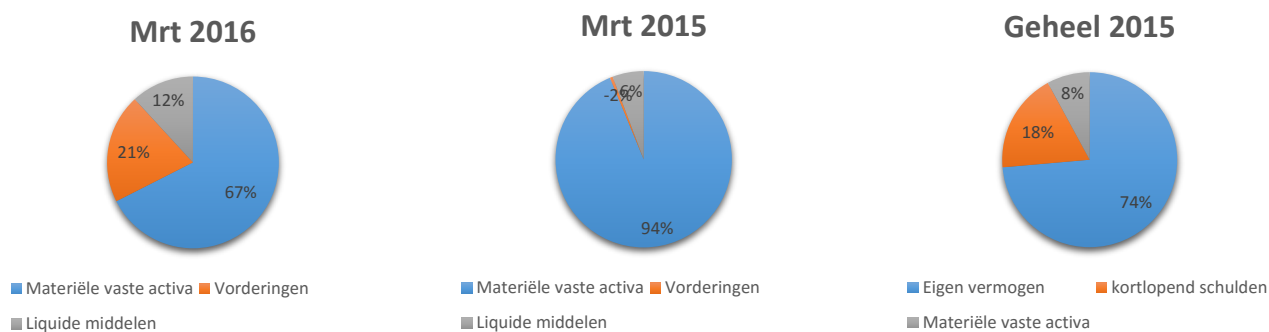
In het navolgende hebben wij een analyse van de financiële positie van uw onderneming gemaakt. Opgemerkt dient te worden dat de omvang van balansposten in de loop van een jaar kan fluctueren en dat de waarde per balansdatum aanmerkelijk kan afwijken van een willekeurige andere in het verslagjaar gekozen datum. Kengetallen kunnen hierdoor zijn beïnvloed.

Onderstaand volgt een samenvatting van de balans per mrt 2016 met de overeenkomstige cijfers.

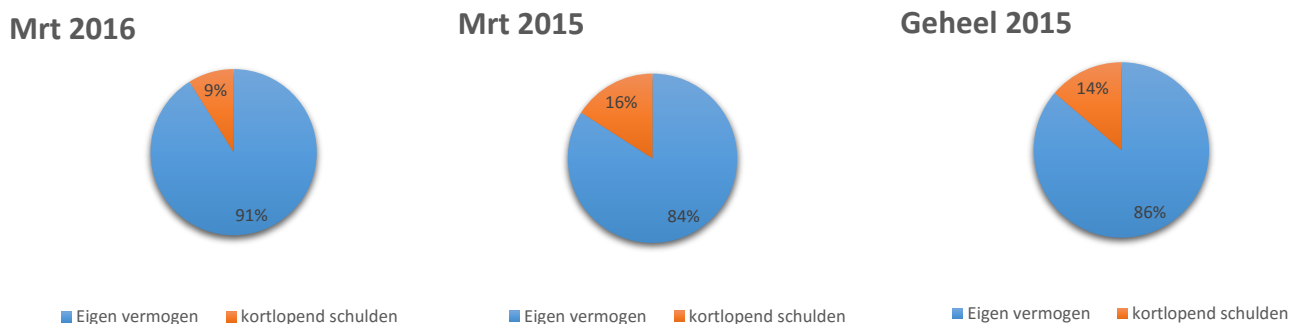
Actief	Mrt 2016		Mrt 2015		Vershil	Geheel 2015		Vershil
	€	%	€	%	€	€	%	€
<b>Materiële vaste activa</b>								
- Materiële vaste activa	63.448	108%	90.431	143%	-26.982	63.432	26%	16
<b>Totaal materiële vaste activa</b>	<b>63.448</b>	108%	<b>90.431</b>	143%	<b>-26.982</b>	<b>63.432</b>	26%	<b>16</b>
<b>Vorderingen</b>								
- Voorraden	400	1%	400	1%	0	400	0%	0
- Handelsdebiteuren	14.143	24%	-3.607	-6%	17.750	10.663	4%	3.480
- Belastingen Nederland	4.833	8%	2.700	4%	2.133	4.833	2%	0
<b>Totaal vorderingen</b>	<b>19.376</b>	33%	<b>-507</b>	-1%	<b>19.883</b>	<b>15.896</b>	7%	<b>3.480</b>
<b>Liquide middelen</b>	<b>11.128</b>	19%	<b>5.527</b>	9%	<b>5.601</b>	<b>6.843</b>	3%	4.285
<b>Activa</b>	<b>93.952</b>	160%	<b>95.451</b>	151%	<b>-1.499</b>	<b>86.171</b>	36%	<b>7.781</b>

Passief	Mrt 2016		Mrt 2015		Vershil	Geheel 2015		Vershil
	€		€		€	€		€
<b>Eigen vermogen</b>								
- Eigen vermogen	97.915	104%	91.355	96%	6.560	88.433	103%	9.482
- Onverwerkt resultaat	-12.333	-13%	-11.103	-12%	-1.230	-14.126	-16%	1.793
<b>Eigen vermogen</b>	<b>85.582</b>	91%	<b>80.252</b>	84%	<b>5.330</b>	<b>74.307</b>	86%	<b>11.275</b>
<b>kortlopend schulden</b>								
- Handelskrediteuren	9.555	10%	13.215	14%	-3.660	19.231	22%	-9.676
- Nederlandse belastingen	-495	-1%	-1.217	-1%	722	1.032	1%	-1.527
- Te betalen personeel	3.758	4%	7.685	8%	-3.927	3.157	4%	601
- Overlopende passiva	-4.447	-5%	-4.484	-5%	37	-11.556	-13%	7.109
<b>Totaal kortlopend</b>	<b>8.370</b>	9%	<b>15.199</b>	16%	<b>-6.829</b>	<b>11.864</b>	14%	<b>-3.494</b>
<b>Passiva</b>	<b>93.952</b>	100%	<b>95.451</b>	100%	<b>-1.499</b>	<b>86.171</b>	100%	<b>7.781</b>

## Grafiek 7 bestedingen van de balans



## Grafiek 8 financiering van de balans



### Solvabiliteit

Uit de solvabiliteit - de verhouding tussen het eigen vermogen en het vreemd vermogen dan wel de verhouding tussen het eigen vermogen en het totaalvermogen - blijkt het weerstandsvermogen van een onderneming. Hoe hoog deze solvabiliteit moet zijn, hangt af van de aard van de onderneming.

Hiervoor kunnen geen algemeen geldende normen worden gegeven. Met behulp van onderstaande kengetallen kan een inzicht worden verkregen in de solvabiliteit van de onderneming.

	Mrt 2016	Mrt 2015	Geheel 2015
Verhouding eigen vermogen / totaalvermogen	91%	84%	86%

### Liquiditeit

Uit de liquiditeit, zijnde de verhouding tussen vlottende activa en de kortlopende schulden, blijkt in hoeverre een onderneming aan haar financiële verplichtingen op korte termijn kan voldoen.

Met behulp van onderstaande kengetallen kan een inzicht worden verkregen in de liquiditeitspositie van de onderneming.

	Mrt 2016	Mrt 2015	Geheel 2015
<b>Quick ratio:</b>			
Verhouding vorderingen, effecten en liquide middelen / kortlopende schulden	3,60	0,30	1,88
<b>Current ratio:</b>			
Verhouding vlottende activa / kortlopende schulden	3,64	0,33	1,92
Gemiddeld eigen vermogen	86.111	82.633	79.661
Omzetsnelheid totaal vermogen	1	1	3
Winstmarge	3,1%	-17,6%	-5,9%
Omlooptijd van debiteuren in dagen	22	-5	16
Rente dekking ratio	0	0	0
<i>De norm voor deze waarde is 3 tot 5 maal</i>			



**KASSTROOM 2016**  
**IN EURO**

**Mutatie 2016**

<b>Operationele activiteiten</b>		
- Winst	1.793	<b>1.793</b>
<hr/>		
<b>Investeringsactiviteiten</b>		
- Investing (im-)materiële activa	-16	<b>-16</b>
<hr/>		
<b>Financieringsactiviteiten</b>		
- Mutatie eigen vermogen	9.482	<b>9.482</b>
<hr/>		
<b>Mutaties NWK</b>		<b>11.259</b>
<b>Vorderingen</b>		
- Toename handelsdebiteuren	-3.480	<b>-3.480</b>
<hr/>		
- Afname handelskrediteuren	-9.676	
- Afname nederlandse belastingen	-1.527	
- Toename te betalen personeel	601	
- Toename overlopende passiva	7.109	
<hr/>		
		<b>-3.494</b>
<hr/>		
<b>Mutaties NWK</b>		<b>-6.974</b>
<b>Mutaties liquide middelen</b>		<b>4.285</b>
<b>Stand per 1 januari</b>		<b>6.843</b>
<b>Stand per mrt 2016</b>		<b>11.128</b>

Werkkapitaal	Mrt 2016		Mrt 2015		Vershil	Geheel 2015		Vershil
	€		€		€	€		€
Vorraden	400	2%	400	-4%	0	400	4%	0
Vorderingen	18.976	86%	-907	9%	19.883	15.496	142%	3.480
Liquide middelen	11.128	50%	5.527	-54%	5.601	6.843	63%	4.285
<b>Totaal vlottende activa</b>	<b>30.504</b>	<b>138%</b>	<b>5.020</b>	<b>-49%</b>	<b>25.484</b>	<b>22.739</b>	<b>209%</b>	<b>7.765</b>
Af: kortlopende schulden	-8.370	-38%	-15.199	149%	6.829	-11.864	-109%	3.494
<b>Werkkapitaal</b>	<b>22.134</b>	<b>100%</b>	<b>-10.178</b>	<b>100%</b>	<b>32.312</b>	<b>10.875</b>	<b>100%</b>	<b>11.259</b>

Jaar 2016	W 1	W 2	W 3	T 4	T 5	T 6	T 7	T 8	T 9	T 10	T 11	T 12	Totaal 2016	Opbw 2016	Budget Trend	Opbw Trend	Totaal 2015	Opbw 2015
<b>Bruto-Marge</b>																		
- Omzet	18.969	19.005	20.667	19.178	19.100	19.023	18.945	18.867	18.789	18.712	18.634	18.556	228.445	116,2%	847.527	100,0%	240.729	115,6%
- Kostprijs van de omzet	1.799	3.241	3.145	2.663	2.656	2.648	2.640	2.632	2.625	2.617	2.609	2.602	31.877	16,2%	0	0,0%	32.405	15,6%
<b>Bruto-Marge</b>	<b>17.170</b>	<b>15.764</b>	<b>17.522</b>	<b>16.515</b>	<b>16.445</b>	<b>16.375</b>	<b>16.305</b>	<b>16.235</b>	<b>16.165</b>	<b>16.095</b>	<b>16.025</b>	<b>15.954</b>	<b>196.568</b>	<b>100,0%</b>	<b>847.527</b>	<b>100,0%</b>	<b>208.324</b>	<b>100,0%</b>
<i>Periode verloop</i>	8,7%	8,0%	8,9%	8,4%	8,4%	8,3%	8,3%	8,3%	8,2%	8,2%	8,2%	8,1%	100,0%		431,2%			
<b>Bedrijfskosten</b>																		
- Lonen en salarissen	4.701	4.984	6.607	4.381	4.237	4.093	3.949	3.805	3.661	3.517	3.372	3.228	50.536	25,7%	0	0,0%	65.877	31,6%
- Huisvestingskosten	13.423	6.016	9.382	6.560	6.568	6.576	6.584	6.592	6.600	6.608	6.616	6.624	88.148	44,8%	0	0,0%	82.300	39,5%
- Autokosten	44	103	52	140	141	143	145	146	148	150	152	153	1.516	0,8%	0	0,0%	1.772	0,9%
- Externe adviseurskosten	0	0	0	114	119	123	128	133	137	142	146	151	1.193	0,6%	0	0,0%	1.267	0,6%
- Verkoopkosten	50	0	0	927	947	968	988	1.009	1.029	1.049	1.070	1.090	9.127	4,6%	0	0,0%	13.484	6,5%
- Kantoorkosten	280	308	569	446	448	449	451	453	455	456	458	460	5.233	2,7%	0	0,0%	5.295	2,5%
- Overige bedrijfskosten	1.442	352	351	981	991	1.001	1.010	1.020	1.030	1.039	1.049	1.061	11.328	5,8%	0	0,0%	12.805	6,1%
<b>Bedrijfskosten</b>	<b>19.940</b>	<b>11.763</b>	<b>16.961</b>	<b>13.549</b>	<b>13.451</b>	<b>13.353</b>	<b>13.255</b>	<b>13.157</b>	<b>13.059</b>	<b>12.961</b>	<b>12.863</b>	<b>12.767</b>	<b>167.081</b>	<b>85,0%</b>	<b>0</b>	<b>0,0%</b>	<b>182.801</b>	<b>87,7%</b>
<i>Periode verloop</i>	11,9%	7,0%	10,2%	8,1%	8,1%	8,0%	7,9%	7,9%	7,8%	7,8%	7,7%	7,6%	100,0%		0,0%			
<b>Ebitda</b>	<b>-2.769</b>	<b>4.001</b>	<b>561</b>	<b>2.965</b>	<b>2.993</b>	<b>3.021</b>	<b>3.049</b>	<b>3.077</b>	<b>3.105</b>	<b>3.133</b>	<b>3.161</b>	<b>3.187</b>	<b>29.487</b>	<b>15,0%</b>	<b>847.527</b>	<b>100,0%</b>	<b>25.522</b>	<b>12,3%</b>
<i>Periode verloop</i>	-9,4%	13,6%	1,9%	10,1%	10,2%	10,2%	10,3%	10,4%	10,5%	10,6%	10,7%	10,8%	100,0%		2874,2%			
- Afschrijvingen	0	0	0	1.913	1.841	1.768	1.696	1.624	1.552	1.479	1.407	1.335	14.615	7,4%	0	0,0%	39.648	19,0%
<b>Bedrijfsresultaat</b>	<b>-2.769</b>	<b>4.001</b>	<b>561</b>	<b>1.052</b>	<b>1.153</b>	<b>1.253</b>	<b>1.353</b>	<b>1.454</b>	<b>1.554</b>	<b>1.654</b>	<b>1.754</b>	<b>1.852</b>	<b>14.872</b>	<b>7,6%</b>	<b>847.527</b>	<b>100,0%</b>	<b>-14.126</b>	<b>-6,8%</b>
<i>Periode verloop</i>	-18,6%	26,9%	3,8%	7,1%	7,8%	8,4%	9,1%	9,8%	10,4%	11,1%	11,8%	12,5%	100,0%		5698,8%			
<b>Financiële baten en (lasten)</b>	<b>0</b>	<b>0</b>	<b>0</b>	<b>0</b>	<b>0</b>	<b>0</b>	<b>0</b>	<b>0</b>	<b>0</b>	<b>0</b>	<b>0</b>	<b>0</b>	<b>0</b>	<b>0,0%</b>	<b>0</b>	<b>0,0%</b>	<b>0</b>	<b>0,0%</b>
<b>Resultaat</b>	<b>-2.769</b>	<b>4.001</b>	<b>561</b>	<b>1.052</b>	<b>1.153</b>	<b>1.253</b>	<b>1.353</b>	<b>1.454</b>	<b>1.554</b>	<b>1.654</b>	<b>1.754</b>	<b>1.852</b>	<b>14.872</b>	<b>7,6%</b>	<b>847.527</b>	<b>100,0%</b>	<b>-14.126</b>	<b>-6,8%</b>
<i>Periode verloop</i>	-18,6%	26,9%	3,8%	7,1%	7,8%	8,4%	9,1%	9,8%	10,4%	11,1%	11,8%	12,5%	100,0%		5698,8%			

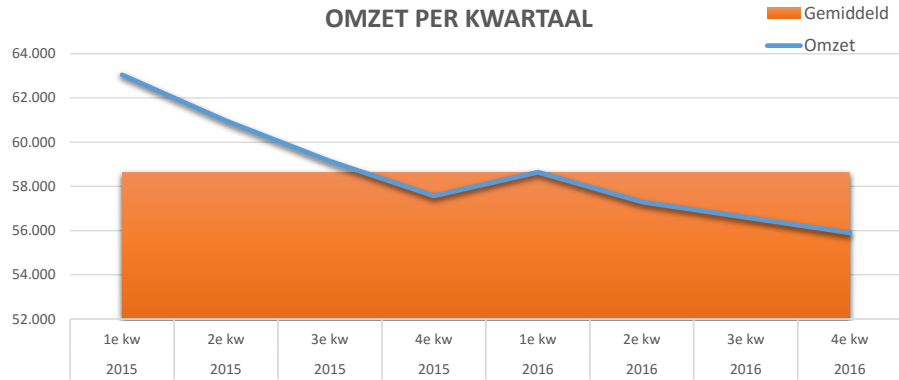
<b>Totaal 2017</b>	<b>Opbw 2017</b>
216.611	116,5%
30.620	16,5%
<b>185.991</b>	<b>100,0%</b>
27.547	14,8%
84.566	45,5%
1.973	1,1%
2.173	1,2%
14.680	7,9%
5.645	3,0%
16.702	9,0%
<b>153.286</b>	<b>82,4%</b>
<b>32.706</b>	<b>17,6%</b>
10.380	5,6%
<b>22.325</b>	<b>12,0%</b>
<b>0</b>	<b>0,0%</b>
<b>22.325</b>	<b>12,0%</b>

## Resultatenrekening per kwartaal 2016 Sportcentrum Physique

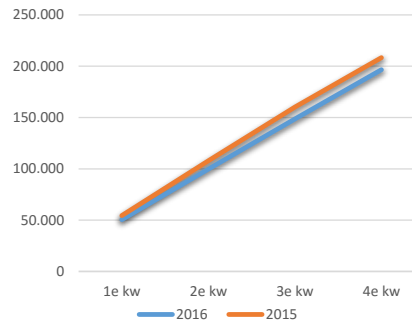
Jaar 2016	2016 1e kw	2016 opbw	2016 2e kw	2016 opbw	2016 3e kw	2016 opbw	2016 4e kw	2016 opbw	2016 Totaal	2016 opbw	2015 1e kw	2015 opbw	2015 2e kw	2015 opbw	2015 3e kw	2015 opbw	2015 4e kw	2015 opbw	2015 Totaal	2015 opbw
<b>Bruto-Marge</b>																				
- Omzet	58.641	116,2%	57.301	116,1%	56.601	116,2%	55.902	116,3%	228.445	116,2%	63.046	115,8%	60.973	114,1%	59.140	113,3%	57.571	119,4%	240.729	115,6%
- Kostprijs van de omzet	8.185	16,2%	7.967	16,1%	7.897	16,2%	7.828	16,3%	31.877	16,2%	8.612	15,8%	7.538	14,1%	6.919	13,3%	9.336	19,4%	32.405	15,6%
<b>Bruto-Marge</b>	<b>50.456</b>	<b>100,0%</b>	<b>49.334</b>	<b>100,0%</b>	<b>48.704</b>	<b>100,0%</b>	<b>48.074</b>	<b>100,0%</b>	<b>196.568</b>	<b>100,0%</b>	<b>54.434</b>	<b>100,0%</b>	<b>53.435</b>	<b>100,0%</b>	<b>52.220</b>	<b>100,0%</b>	<b>48.234</b>	<b>100,0%</b>	<b>208.324</b>	<b>100,0%</b>
<i>Periode verloop</i>	25,7%		25,1%		24,8%		24,5%		100,0%		26,1%		25,6%		25,1%		23,2%		100,0%	
<b>Bedrijfskosten</b>																				
- Lonen en salarissen	16.292	32,3%	12.712	25,8%	11.415	23,4%	10.117	21,0%	50.536	25,7%	24.756	45,5%	16.542	31,0%	14.871	28,5%	9.708	20,1%	65.877	31,6%
- Huisvestingskosten	28.822	57,1%	19.704	39,9%	19.776	40,6%	19.847	41,3%	88.148	44,8%	22.009	40,4%	21.565	40,4%	19.619	37,6%	19.107	39,6%	82.300	39,5%
- Autokosten	198	0,4%	424	0,9%	439	0,9%	455	0,9%	1.516	0,8%	662	1,2%	268	0,5%	217	0,4%	625	1,3%	1.772	0,9%
- Externe adviseurskosten	0	0,0%	356	0,7%	398	0,8%	439	0,9%	1.193	0,6%	0	0,0%	181	0,3%	1.086	2,1%	0	0,0%	1.267	0,6%
- Verkoopkosten	50	0,1%	2.841	5,8%	3.026	6,2%	3.210	6,7%	9.127	4,6%	2.068	3,8%	4.288	8,0%	4.815	9,2%	2.314	4,8%	13.484	6,5%
- Kantoorkosten	1.157	2,3%	1.343	2,7%	1.359	2,8%	1.374	2,9%	5.233	2,7%	1.245	2,3%	1.156	2,2%	1.869	3,6%	1.026	2,1%	5.295	2,5%
- Overige bedrijfskosten	2.144	4,2%	2.973	6,0%	3.060	6,3%	3.150	6,6%	11.328	5,8%	4.931	9,1%	2.396	4,5%	2.602	5,0%	2.876	6,0%	12.805	6,1%
<b>Bedrijfskosten</b>	<b>48.663</b>	<b>96,4%</b>	<b>40.354</b>	<b>81,8%</b>	<b>39.472</b>	<b>81,0%</b>	<b>38.592</b>	<b>80,3%</b>	<b>167.081</b>	<b>85,0%</b>	<b>55.671</b>	<b>102,3%</b>	<b>46.395</b>	<b>86,8%</b>	<b>45.078</b>	<b>86,3%</b>	<b>35.657</b>	<b>73,9%</b>	<b>182.801</b>	<b>87,7%</b>
<i>Periode verloop</i>	29,1%		24,2%		23,6%		23,1%		100,0%		30,5%		25,4%		24,7%		19,5%		100,0%	
<b>Ebitda</b>	<b>1.793</b>	<b>3,6%</b>	<b>8.980</b>	<b>18,2%</b>	<b>9.232</b>	<b>19,0%</b>	<b>9.482</b>	<b>19,7%</b>	<b>29.487</b>	<b>15,0%</b>	<b>-1.237</b>	<b>-2,3%</b>	<b>7.040</b>	<b>13,2%</b>	<b>7.142</b>	<b>13,7%</b>	<b>12.578</b>	<b>26,1%</b>	<b>25.522</b>	<b>12,3%</b>
<i>Periode verloop</i>	6,1%		30,5%		31,3%		32,2%		100,0%		-4,8%		27,6%		28,0%		49,3%		100,0%	
- Afschrijvingen	0	0,0%	5.522	11,2%	4.872	10,0%	4.221	8,8%	14.615	7,4%	9.866	18,1%	9.866	18,5%	9.912	19,0%	10.005	20,7%	39.648	19,0%
<b>Bedrijfsresultaat</b>	<b>1.793</b>	<b>3,6%</b>	<b>3.458</b>	<b>7,0%</b>	<b>4.361</b>	<b>9,0%</b>	<b>5.261</b>	<b>10,9%</b>	<b>14.872</b>	<b>7,6%</b>	<b>-11.103</b>	<b>-20,4%</b>	<b>-2.826</b>	<b>-5,3%</b>	<b>-2.770</b>	<b>-5,3%</b>	<b>2.573</b>	<b>5,3%</b>	<b>-14.126</b>	<b>-6,8%</b>
<i>Periode verloop</i>	12,1%		23,3%		29,3%		35,4%		100,0%		78,6%		20,0%		19,6%		-18,2%		100,0%	
<b>Resultaat</b>	<b>1.793</b>	<b>3,6%</b>	<b>3.458</b>	<b>7,0%</b>	<b>4.361</b>	<b>9,0%</b>	<b>5.261</b>	<b>10,9%</b>	<b>14.872</b>	<b>7,6%</b>	<b>-11.103</b>	<b>-20,4%</b>	<b>-2.826</b>	<b>-5,3%</b>	<b>-2.770</b>	<b>-5,3%</b>	<b>2.573</b>	<b>5,3%</b>	<b>-14.126</b>	<b>-6,8%</b>
<i>Periode verloop</i>	12,1%		23,3%		29,3%		35,4%		100,0%		78,6%		20,0%		19,6%		-18,2%		100,0%	

# Grafieken bij resultaten per kwartaal 2016 Sportcentrum Physique

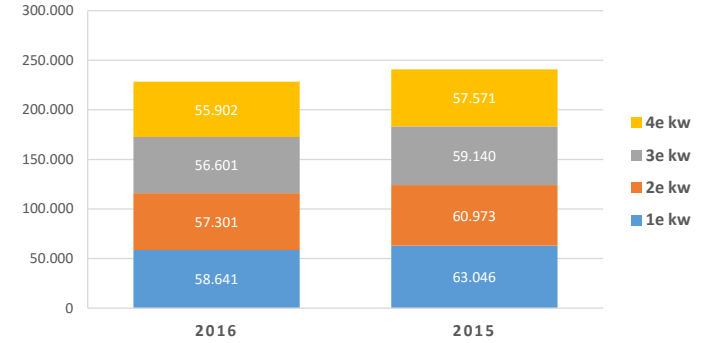
## OMZET PER KWARTAAL



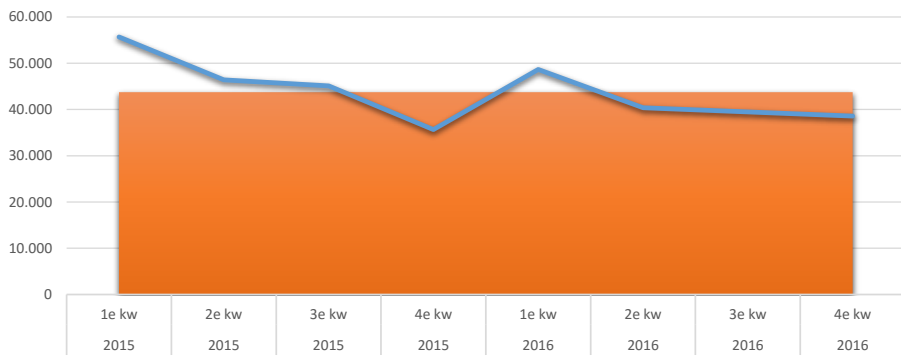
## Marge gecumuleerd per kwartaal



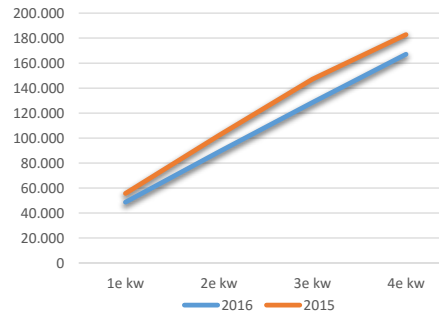
## OMZET PER KWARTAAL



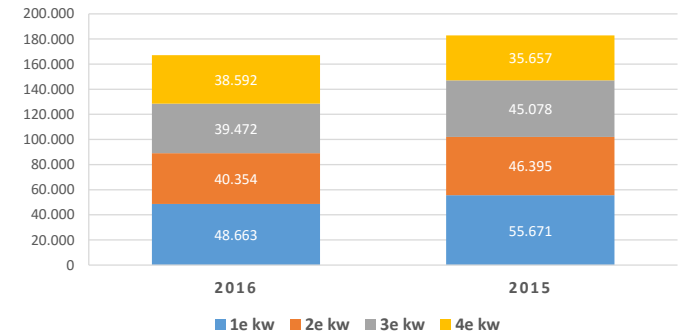
## BEDRIJFSKOSTEN PER KWARTAAL



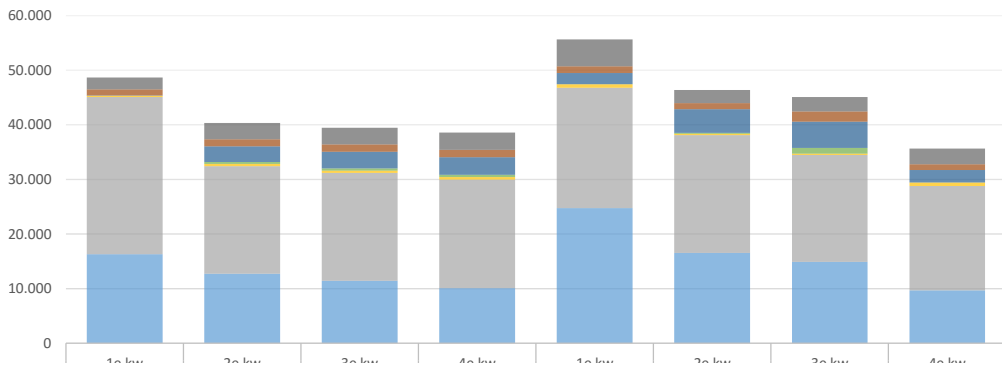
## Bedrijfskosten gecumuleerd per kw.



## BEDRIJFSKOSTEN PER KWARTAAL

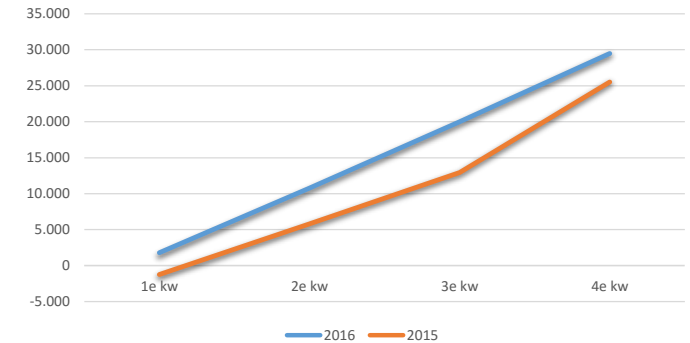


## OPBOUW BEDRIJFSKOSTEN



- - Overige bedrijfskosten
- - Kantoorkosten
- - Verkoopkosten
- - Externe adviseurskosten
- - Autokosten
- - Huisvestigingskosten
- - Lonen en salarissen

## VERLOOP EBITDA



## Activa per 31-03-2016

	<u>31-03-2016</u>	<u>31-12-2015</u>
<b>Materiële vaste activa</b>		
- Machines en installaties aanschaf	163.731	163.731
- Machines en installaties afschrijvingen	-133.802	-133.802
- Inventaris aanschaf	169.727	169.727
- Inventaris afschrijvingen	-137.634	-137.634
- Vervoersmiddelen aanschaf	9.516	9.500
- Vervoersmiddelen afschrijvingen	-9.342	-9.342
- Overige vaste activa aanschaf	4.091	4.091
- Overige vaste activa afschrijvingen	-2.839	-2.839
<b>Totaal materiële vaste activa</b>	<u><u>63.448</u></u>	<u><u>63.432</u></u>
<b>Voorraden</b>	<u>31-03-2016</u>	<u>31-12-2016</u>
- Voorraden gereedproduct	400	400
<b>Totaal voorraden</b>	<u><u>400</u></u>	<u><u>400</u></u>
<b>Vorderingen</b>	<u>31-03-2016</u>	<u>31-12-2016</u>
- Handelsdebiteuren	16.143	12.663
- Voorziening handelsdebiteuren	-2.000	-2.000
- Vorderingen op BTW	4.833	4.833
<b>Totaal vorderingen</b>	<u><u>18.976</u></u>	<u><u>15.496</u></u>
<b>Liquide middelen</b>	<u>31-03-2016</u>	<u>31-12-2016</u>
- Kas	5.492	5.898
- Te goeden Rabobank	5.987	1.184
- Kruisposten	-352	-239
<b>Totaal liquide middelen</b>	<u><u>11.128</u></u>	<u><u>6.843</u></u>
<b>Activa</b>	<u><u>93.952</u></u>	<u><u>86.171</u></u>

## Passiva per 31-03-2016

	<u>31-03-2016</u>	<u>31-12-2016</u>
<b>Eigen vermogen</b>		
- Eigen vermogen	114.895	99.072
- Betaald belastingen	-3.440	0
- Betaald verzekeringen	-9.186	-8.459
- Betaalde rentes aftrekbaar	-4.354	-2.181
- Resultaat boekjaar	-12.333	-14.126
<b>Totaal eigen vermogen</b>	<u><u>85.582</u></u>	<u><u>74.307</u></u>
<b>Vreemd vermogen kort</b>	<u>31-03-2016</u>	<u>31-12-2016</u>
- Handelskrediteuren	9.555	19.231
- Te betalen BTW	-1.644	4
- Te betalen loonheffing en sociale lasten	1.149	1.027
- Te betalen lonen en salarissen	0	0
- Te betalen vakantiedagen	3.758	3.157
- Overlopende passiva	-4.447	-11.556
<b>Totaal vreemd vermogen kort</b>	<u><u>8.370</u></u>	<u><u>11.864</u></u>
<b>Passiva</b>	<u><u>93.952</u></u>	<u><u>86.171</u></u>